

Unser neues
Flaggschiff
**MS LADY
DILETTA**

MS LADY DILETTA 🌞🌞🌞🌞🌞



Cochem



Flusslandschaft der Mosel mit Weinbergen

EXTRA- LEISTUNGEN

- Bustransfer nach Düsseldorf und zurück, ab / bis Ostwestfalen-Lippe
- Abfahrtsorte: Bielefeld, Herford, Steinhagen, Paderborn, Halle und Versmold
- (Mindestteilnehmerzahl: 15 Personen, darunter Bahnfahrkarte in der 2. Klasse)

PLANTOURS
Kreuzfahrten

MS LADY DILETTA

Moselglück und Rheinzauber

MIT RÜDESHEIM, COCHEM UND TRIER

7 Tage Flusskreuzfahrt vom 03.10. bis 09.10.2021

WUR 
seit 1954
WESTFALEN-URLAUBSREISEN

MS LADY DILETTA 🌞🌞🌞🌞🌞 IHR SCHIFF

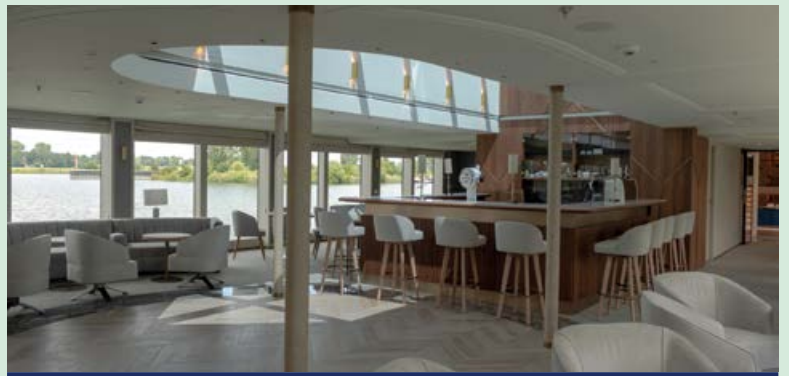
- Unser eleganter Neubau im italienischen Stil
- Komfortable, geräumige Ein- und Zweibettkabinen
- Großzügige Junior-Suiten mit franz. Balkon
- Luxuriöse Suiten mit eigenem Balkon
- Einladendes Sonnendeck mit Liegestühlen, Sonnensegeln und Bar/Buffer (wetterabhängig)
- Exklusive Tintoretto Lounge und Panorama-Bar mit fantastischem Rundum-Ausblick sowie Glaskuppel
- Windgeschützter Außenbereich vor der Tintoretto Lounge
- Edles Tiepolo Restaurant für kulinarische Genüsse
- Stilvolle Canaletto Lounge/Restaurant achtern
- Mondäne Rezeption mit Lobby
- Kleiner, moderner Fitness-Bereich
- Fahrstuhl bzw. Treppenlift zu allen Decks

- Eleganter Neubau mit 2,5 Decks (Vorteil: Ermöglicht den Aufenthalt im vorderen Außenbereich bei Unterfahrt von niedrigen Brücken)
- Indienstellung Mai 2020 unter schweizer Flagge
- 92 komfortable Kabinen bzw. Suiten für 173 Passagiere
- Länge: 135 m, Breite: 11,45 m, Tiefgang: 1,60 m
- Motoren: 1.000 PS
- Stromspannung: 220 Volt

PLANTOURS
Kreuzfahrten



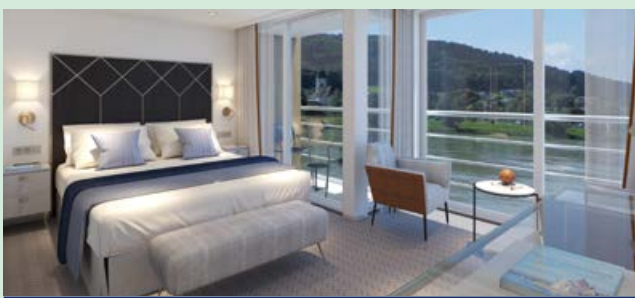
Bar auf dem San Marco Deck



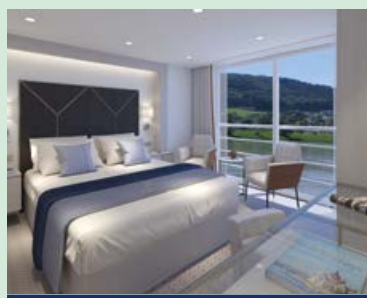
Die helle und freundliche Tintoretto Lounge mit Panorama-Bar



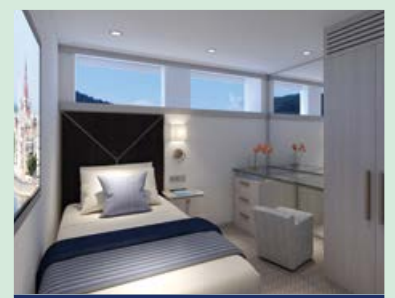
Restaurant*



Geräumige Suite mit Balkon*



2-Bettkabine mit frz. Balkon*



Einzelkabine*



Sonnendeck



Canaletto Lounge/Restaurant



Rezeption

*Hinweis: Hier gezeigte Schiffsbilder sind Modellbilder.

Moselglück und Rheinzauber

7 Tage vom 03.10. bis 09.10.2021



Die Mosel bei Zell

Rhein und Mosel bieten Ihnen Abwechslung pur: In Boppard die Ruinen der Kastellbefestigung bewundert, überqueren Sie am Abend in Koblenz noch schnell mit der Seilbahn den Rhein und entern schließlich die Mosel. Genießen Sie in Cochem die Fahrt zur Burg Eltz, spazieren Sie durch das nostalgische Traben-Trarbach, entdecken Sie mit Trier die älteste Stadt Deutschlands und lassen Sie sich in Bernkastel von den historischen Giebfachwerkhäusern verzaubern. Im Winzerdorf Winingen die 136 Meter hohe Moselthalbrücke passiert, biegen Sie wieder in den Rhein ab. Königswinter und Düsseldorf erwarten Sie schon.



IHR REISEVERLAUF DIL3221

Datum	Hafen	Ank.	Abf.	Geplante Landausflüge	ca.Preise in € p.P.
So. 03.10.21	Bustransfer von Ostwestfalen-Lippe nach Düsseldorf	16.00	Einschiffung ab 14.30 Uhr		
Mo. 04.10.21	Boppard	07.30	13.30	HT Boppard erleben	16
	Koblenz	16.00	22.00	HT Koblenz & die Festung Ehrenbreitstein mit Seilbahn	30
				HT Koblenz Stadtrundgang	16
Di. 05.10.21	Traben-Trarbach	12.00	20.00	HT Traben-Trarbach Stadtrundgang mit Transfer	30
				HT ... ab durch die Moselberge	38
Mi. 06.10.21	Trier/Riol/Schweich	06.00	13.00	HT Geheimnisvolles Trier	35
	Bernkastel	18.00	21.00	HT Bernkastel Stadtrundgang	15
Do. 07.10.21	Cochem	05.00	12.00	HT Cochem entdecken	15
				HT Fahrt zur Burg Eltz	55
	Winingen	16.00	22.00	HT Winingen erleben...	15
Fr. 08.10.21	Königswinter	08.00	21.00	HT Rundgang Königswinter	15
Sa. 09.10.21	Düsseldorf	04.00		Ausschiffung nach dem Frühstück Bustransfer nach Ostwestfalen-Lippe	

Alle Zeiten sind Richtzeiten. Programmänderungen, auch durch Hoch- und Niedrigwasser, oder Verzögerungen bei Schleusendurchfahrten sind vorbehalten.
GT = Ganztagesausflug HT = Halbtagesausflug A = Abendausflug



Deutsches Eck in Koblenz



Traben-Trarbach

DECKS- UND KABINENPLAN

INFORMATIONEN UND PREISE

MS LADY DILETTA 🌟🌟🌟🌟 (PLANTOURS-Bewertung)



Unsere Inklusiv-Leistungen

- Bustransfer nach Düsseldorf und zurück ab, ab / bis Ostwestfalen-Lippe. Abfahrtsorte: Bielefeld, Herford, Steinhagen, Paderborn, Halle und Versmold (Mindestteilnehmerzahl: 15 Personen, darunter Bahnfahrkarte in der 2. Klasse) Bustransfer Anbieter: Plantours Kreuzfahrten, Bremen: In organisatorischer Zusammenarbeit mit Westfalen Urlaubsreisen.
- Schiffsreise in der gewählten Kabine/Kategorie
- Hafen- und Schleusengebühren
- Begrüßungsgetränk an Bord
- Festliches Galadinner
- Volle Verpflegung auf dem Schiff: Frühstück, Mittag- und Abendessen, Nachmittagskaffee und -tee mit Kuchen
- Mobiles Audiosystem während der Ausflüge
- Informationsmaterial für Ihre Reise
- Nutzung des Fitness-Bereichs
- Kaffee- und Teestation
- PLANTOURS Kreuzfahrten-Reiseleitung

DIL3221

REISEPREISE pro Person in Euro

MS LADY DILETTA

ab/bis Ostwestfalen-Lippe

Kat.	Code	Kabinentyp	Deck	Vorteilspreis*	Normalpreis
1	LK01	Zweibett, außen, vorne	Accademia	1.219	1.329
2	LK02	Zweibett, außen	Accademia	1.319	1.439
3	LK03	Zweibett, außen, franz. Balkon	Rialto	1.419	1.549
4	LK04	Junior-Suite, Zweibett, außen, franz. Balkon	Rialto	1.499	1.639
5	LK05	Zweibett, außen, franz. Balkon	San Marco	1.519	1.659
6	LK06	Junior-Suite, Zweibett, außen, franz. Balkon	San Marco	1.599	1.749
7	LK07	Suite, Zweibett, außen, Balkon	Rialto	1.699	1.859
8	LK08	Suite, Zweibett, außen, Balkon	San Marco	1.799	1.969
9	LK09	Einzel, außen	Accademia	1.519	1.659
10	LK10	Einzel, außen, franz. Balkon	Rialto	1.919	2.099
Getränkpaket an Bord				90	

* Vorteilspreis: Der Vorteilspreis gilt für ein limitiertes Kontingent. Fragen Sie nach diesem Preis und Ihrer Wunschkabine.

Trinkgelder, Landausflüge, zusätzliche Veranstaltungen und private Ausgaben sind nicht im Reisepreis eingeschlossen.



2-Bettkabine Accademia Deck (Modellbild)

Reisepapiere:

Deutsche Staatsangehörige benötigen einen gültigen Reisepass oder Personalausweis. Für alle anderen Nationalitäten werden wir eine Optionsbuchung tätigen und innerhalb von 7 Tagen über die für Sie zutreffenden Reisepapiere informieren.

Reiseversicherungen:

Bei einer Reisestornierung fallen laut AGB Stornogebühren an. Wir empfehlen Ihnen den Abschluss einer Reiserücktrittskosten-, Reisegepäck-, Reiseabbruch- und Reisekrankenversicherung. Weitere Informationen erhalten Sie von uns.

Anzahlung:

20 % des Reisepreises p. P. nach Erhalt der Reisebestätigung. Restzahlung 30 Tage vor Reisebeginn. Ihre Zahlung kann per Überweisung, Lastschrift oder per Kreditkarte (VISA oder MASTER) getätigt werden.

Ihre Zahlungen sind gemäß der gesetzlichen Bestimmungen über Swiss Re International SE Niederlassung Deutschland, MesseTurm, 60308 Frankfurt versichert.

Reisebedingungen:

Es gelten die AGB des Veranstalters.

Nützliche Hinweise:

Mindestteilnehmerzahl für die Kreuzfahrt: 120 Personen bis 8 Wochen vor Reisebeginn.

Aufgrund nicht vorhersehbarer Hoch- bzw. Niedrigwassers bzw. Verzögerungen bei Schleusen- und Brückendurchfahrten kann eine Änderung des Reiseverlaufs notwendig werden. Im äußersten Fall setzt unsere lokale Agentur bzw. Reederei für unpassierbare Flussstrecken ein anderes verfügbares Transportmittel ein oder bestimmte Programmpunkte können nicht berücksichtigt werden.

Schiffsplätze werden oftmals von mehreren Schiffen gleichzeitig genutzt, die Schiffe liegen dann nebeneinander oder hintereinander. Mit Sichtbehinderungen und Geräuschbelästigungen muss dann errechnet werden.

Diese Kreuzfahrt ist nur bedingt für Gäste mit eingeschränkter Mobilität geeignet. Bitte sprechen Sie uns an.

Änderungen und Irrtümer vorbehalten.

GETRÄNKEPAKET FÜR 90 €*

In diesem Paket sind enthalten: Tafelwein weiß und rot, Bier vom Fass, alkoholfreies Bier, alkoholfreie Getränke wie Coca Cola, Limonade und Säfte, Mineralwasser mit/ohne Kohlensäure und Apfelschorle.

Buchungscode: GETR Unterbringungscode: DIL

Getränkpaket: Die Getränke werden von 8.00 bis 24.00 Uhr angeboten. Die inkludierten Produkte werden nur in Gläsern ausgeschenkt. Das Getränkekpaket gilt nicht für Flaschenware und ist nur für den eigenen Verzehr bestimmt. Alle weiteren Getränke laut den angegebenen Preisen auf der Barkarte an Bord.

* Preis p. P. für die gesamte Reise (nur pro Kabine und vorab buchbar)



Beratung und Buchung in unseren Reisebüros:

www.westfalen-urlaubsreisen.de

TUI ReiseCenter Bielefeld	Oberntorwall 24 (Jahnplatz),	33602 Bielefeld,	Telefon 0521 5299630
TUI Reisebüro Steinhagen	Bahnhofstraße 14,	33803 Steinhagen,	Telefon 05204 919991
TUI ReiseCenter Halle	Bahnhofstraße 27,	33790 Halle/Westf.,	Telefon 05201 81740
TUI ReiseCenter Versmold	Münsterstraße 11,	33775 Versmold,	Telefon 05423 95080
TUI ReiseCenter Herford	Bäckerstraße 6,	32052 Herford,	Telefon 05221 102160
TUI ReiseCenter Vlotho	Lange Straße 127a,	32602 Vlotho,	Telefon 05733 961880
TUI ReiseCenter Paderborn	Rosenstraße 9,	33098 Paderborn,	Telefon 05251 28360
TUI ReiseCenter Brakel	Am Markt 3,	33034 Brakel,	Telefon 05272 379120

Änderung/Zwischenverkauf vorbehalten. Buchungsgrundlage ist die Ausschreibung im ausführlichen Sonderprospekt erhältlich in unseren Reisebüros. Vermittler: Westfalen-Urlaubsreisen GmbH, Oberntorwall 24, 33602 Bielefeld